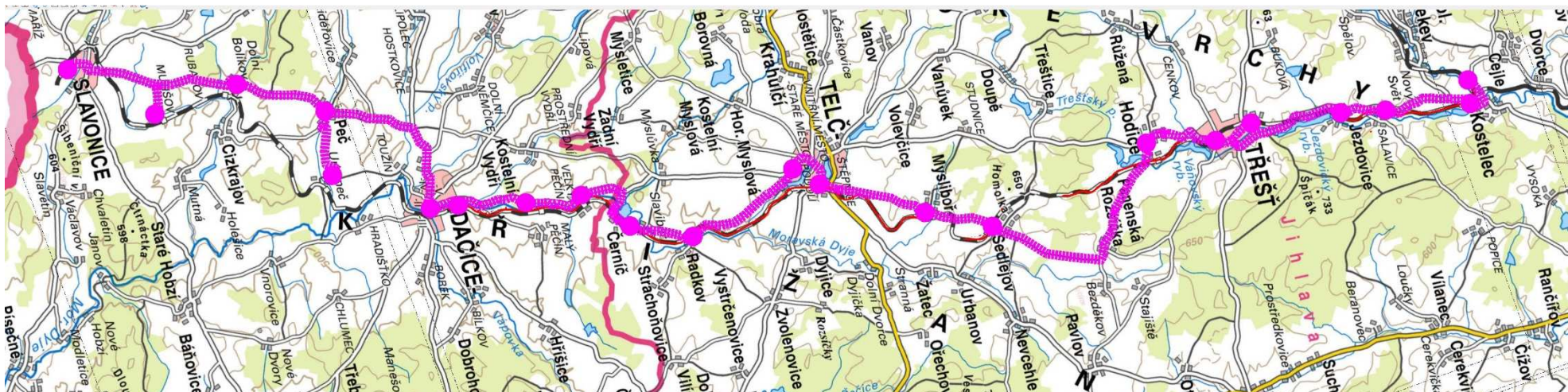


## Trasa NAD a objízdne trasy při uzavírkách přejezdů

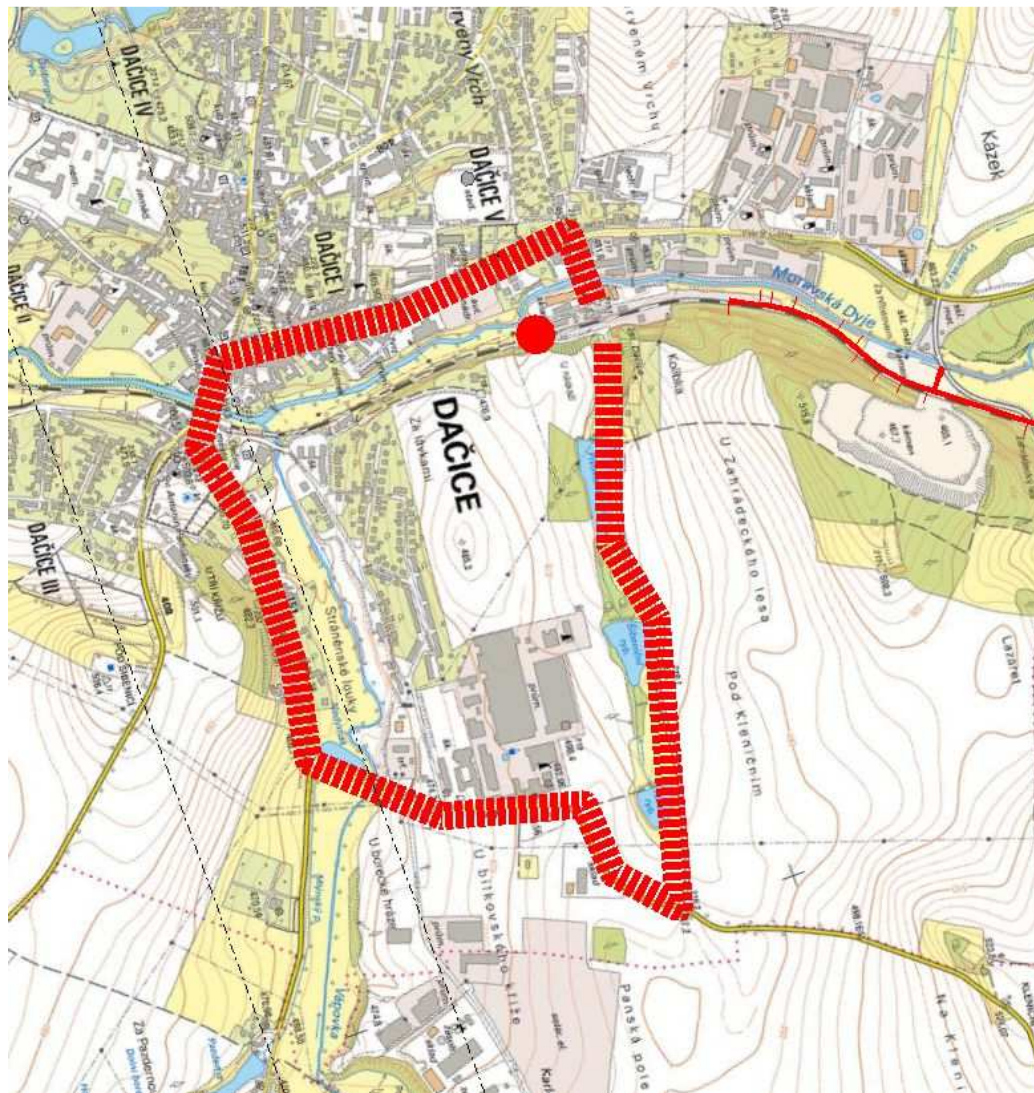
### Obsah

Trasa NAD a objízdne trasy při uzavírkách přejezdů .....	1
TRASA NAD.....	2
OBJÍZDNÁ TRASA PŘI REKONSTRUKCI PŘEJEZDU P6462.....	3
OBJÍZDNÁ TRASA PŘI REKONSTRUKCI PŘEJEZDU P6464.....	4
OBJÍZDNÁ TRASA PŘI REKONSTRUKCI PŘEJEZDU P6468.....	5
OBJÍZDNÁ TRASA PŘI REKONSTRUKCI PŘEJEZDU P6471.....	6
OBJÍZDNÁ TRASA PŘI REKONSTRUKCI PŘEJEZDU P6474.....	7
OBJÍZDNÁ TRASA PŘI REKONSTRUKCI PŘEJEZDU P6476.....	8
OBJÍZDNÁ TRASA PŘI REKONSTRUKCI PŘEJEZDU P6478.....	9
OBJÍZDNÁ TRASA PŘI REKONSTRUKCI PŘEJEZDU P6482.....	10
OBJÍZDNÁ TRASA PŘI REKONSTRUKCI PŘEJEZDŮ P6434, P6433, P6432 .....	11
OBJÍZDNÁ TRASA PŘI REKONSTRUKCI PŘEJEZDU P6426.....	12
OBJÍZDNÁ TRASA PŘI REKONSTRUKCI PŘEJEZDU P6406.....	13

## TRASA NAD



## OBJÍZDNÁ TRASA PŘI REKONSTRUKCI PŘEJEZDU P6462

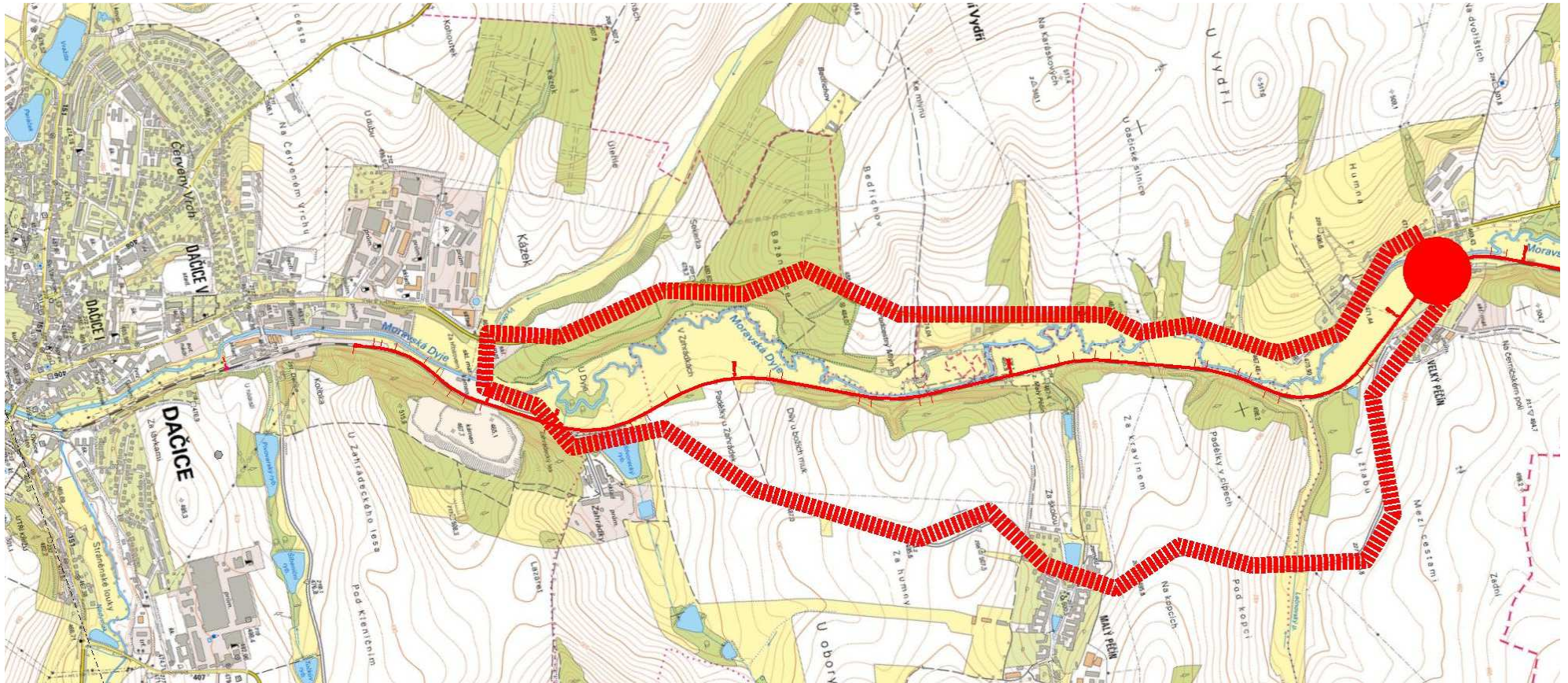






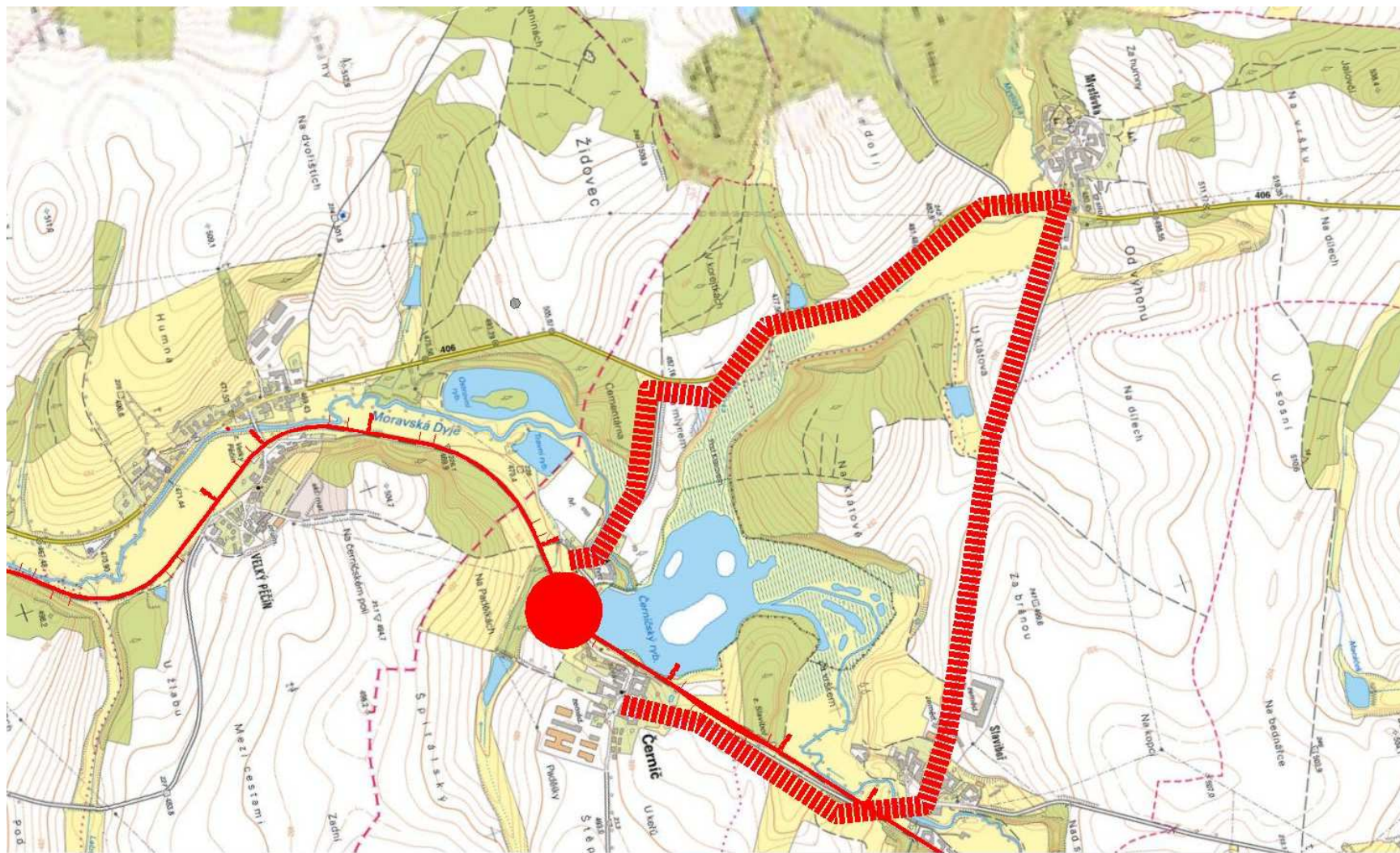


## OBJÍZDNÁ TRASA PŘI REKONSTRUKCI PŘEJEZDU P6468



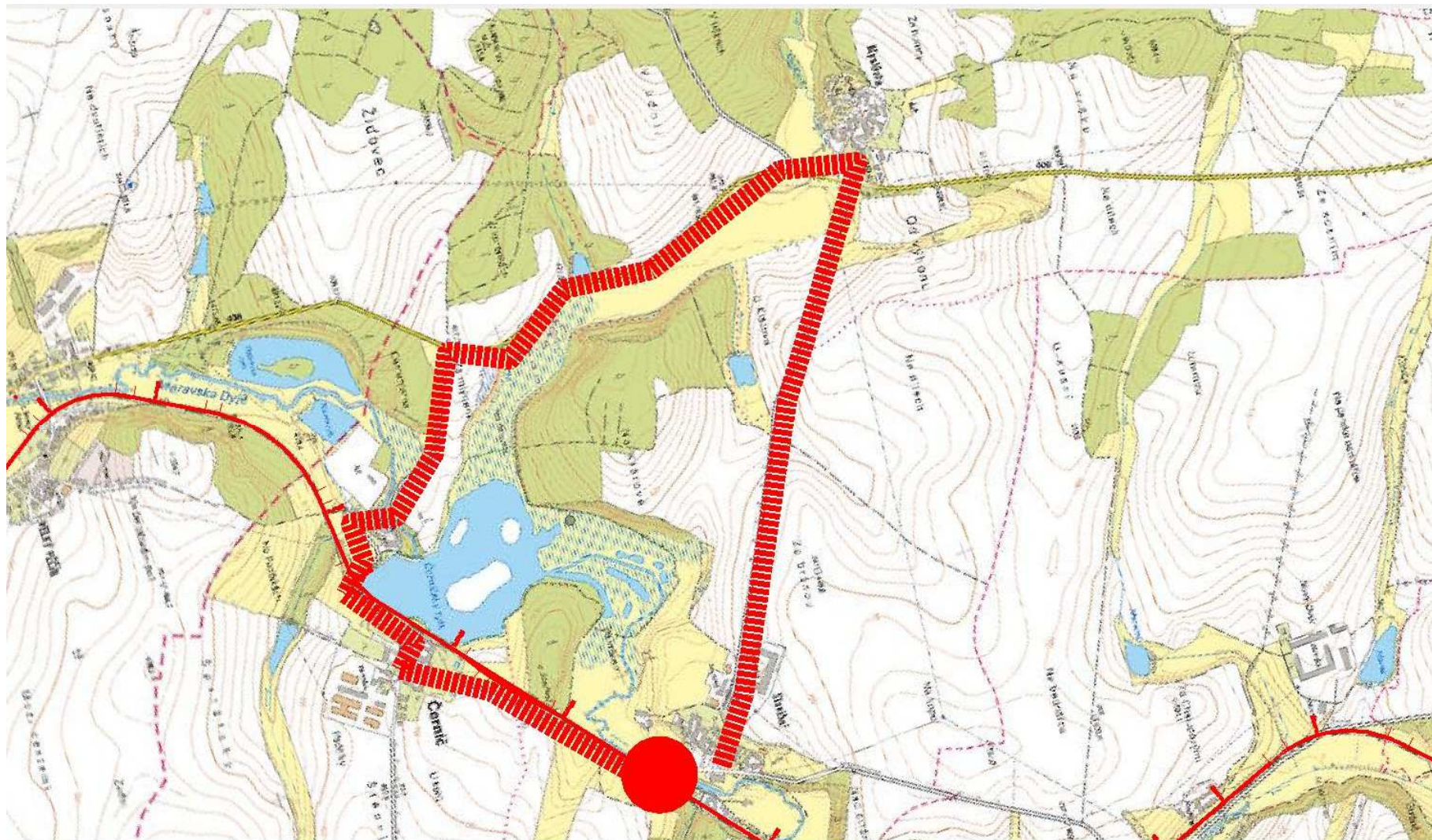


## OBJÍZDNÁ TRASA PŘI REKONSTRUKCI PŘEJEZDU P6471





## OBJÍZDNÁ TRASA PŘI REKONSTRUKCI PŘEJEZDU P6474





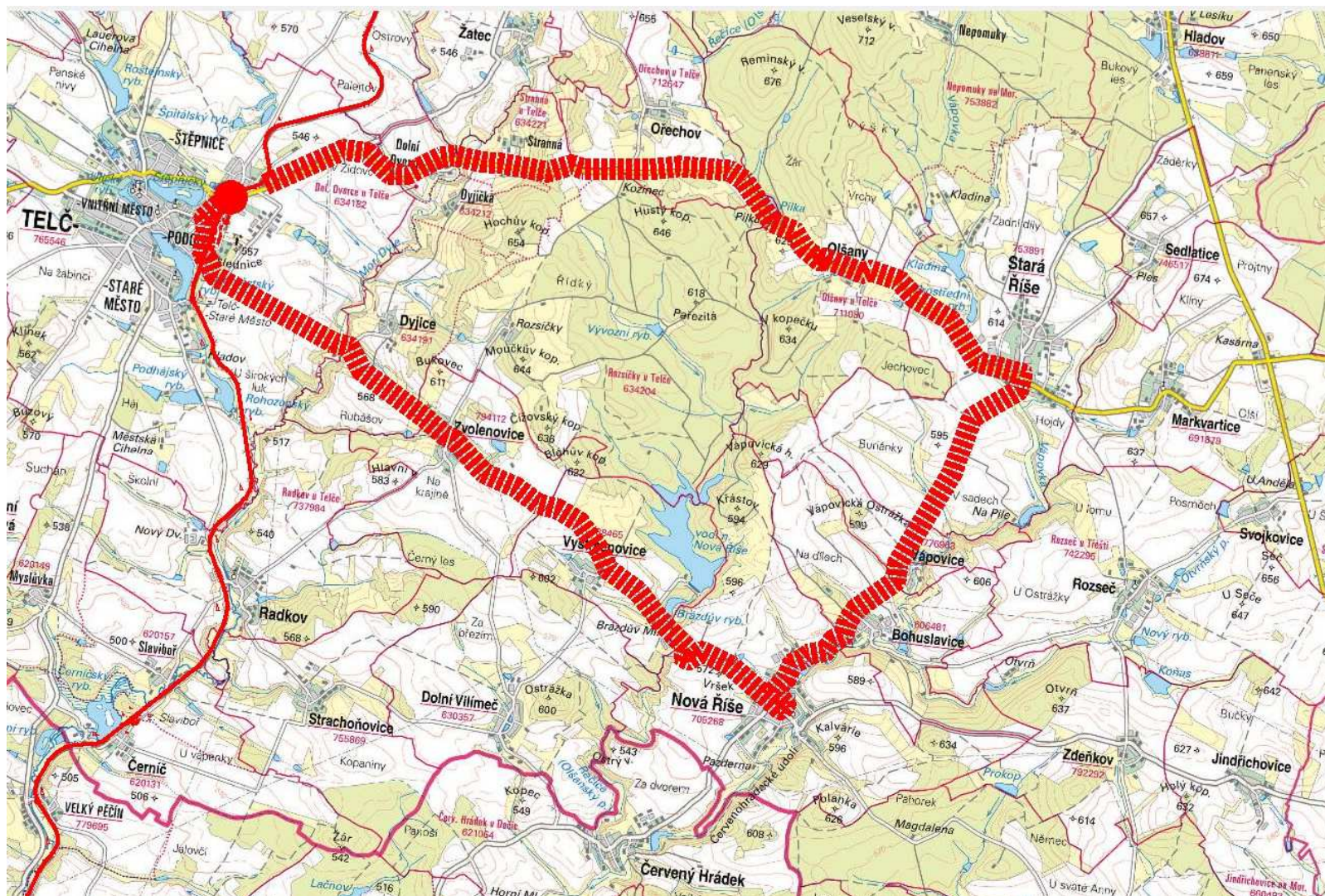
The map shows a topographic representation of the Radkov area. A prominent red line, consisting of a solid line with a dashed center, indicates a proposed route. This route begins in the upper left near the settlement of Černice, passes through the village of Radkov, and continues towards the southeast. The map includes contour lines indicating elevation, as well as various geographical features such as roads, rivers, and smaller settlements like Svatbů and Svatbů. The red line follows a path that appears to be a mix of existing and proposed infrastructure.



This topographic map shows the area around Radkov, Slavibor, and Myslívka. A prominent red hatched line runs diagonally across the map, likely indicating a proposed boundary or a specific route. The map features contour lines, place names, and various geographical features such as hills, valleys, and water bodies. Key locations include Radkov, Slavibor, Myslívka, and several smaller settlements and hamlets. The red hatched line starts near the top center, passes through the middle, and ends near the bottom right, following a path that seems to connect different parts of the landscape.

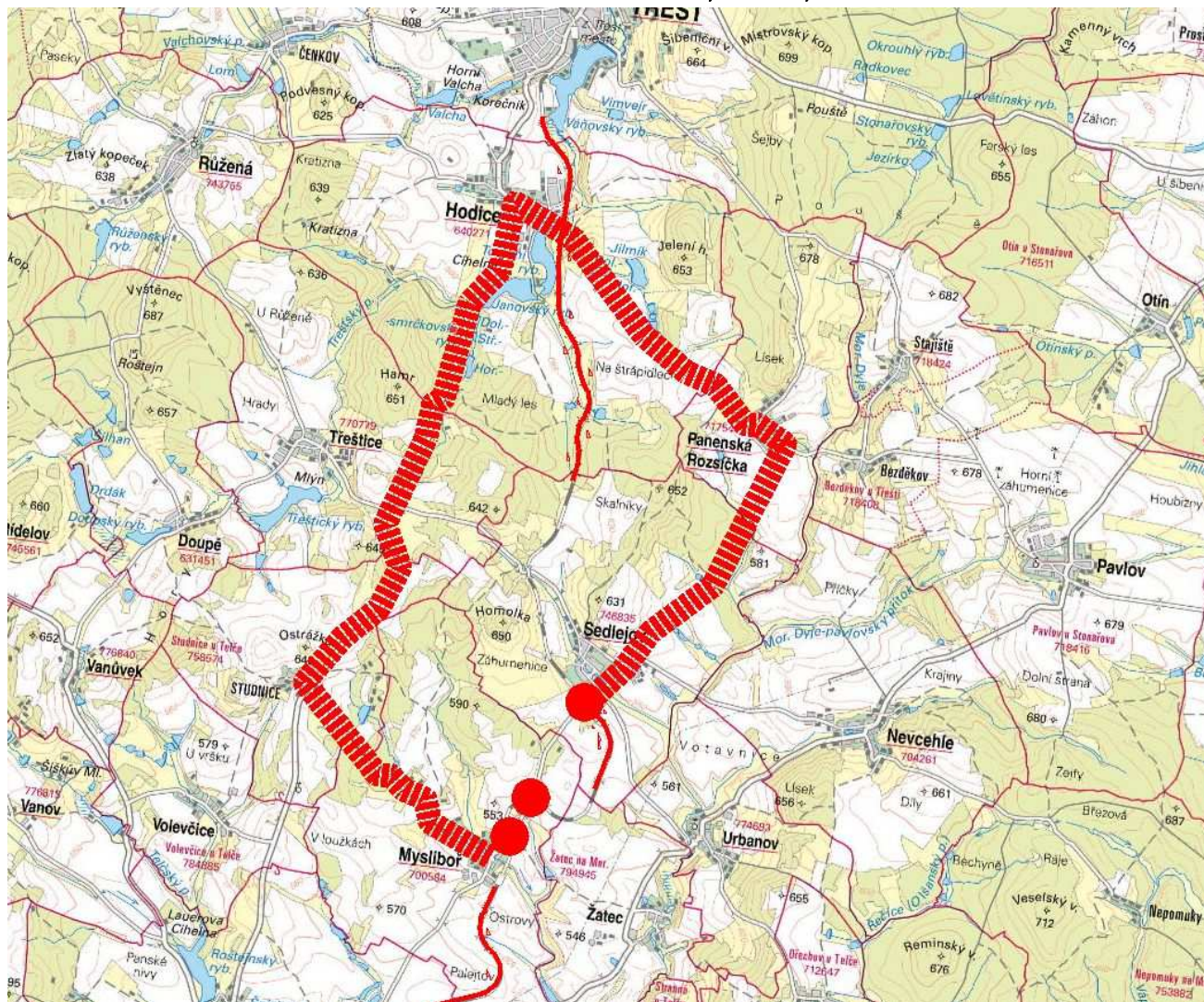


## OBJÍZDNÁ TRASA PŘI REKONSTRUKCI PŘEJEZDU P6482



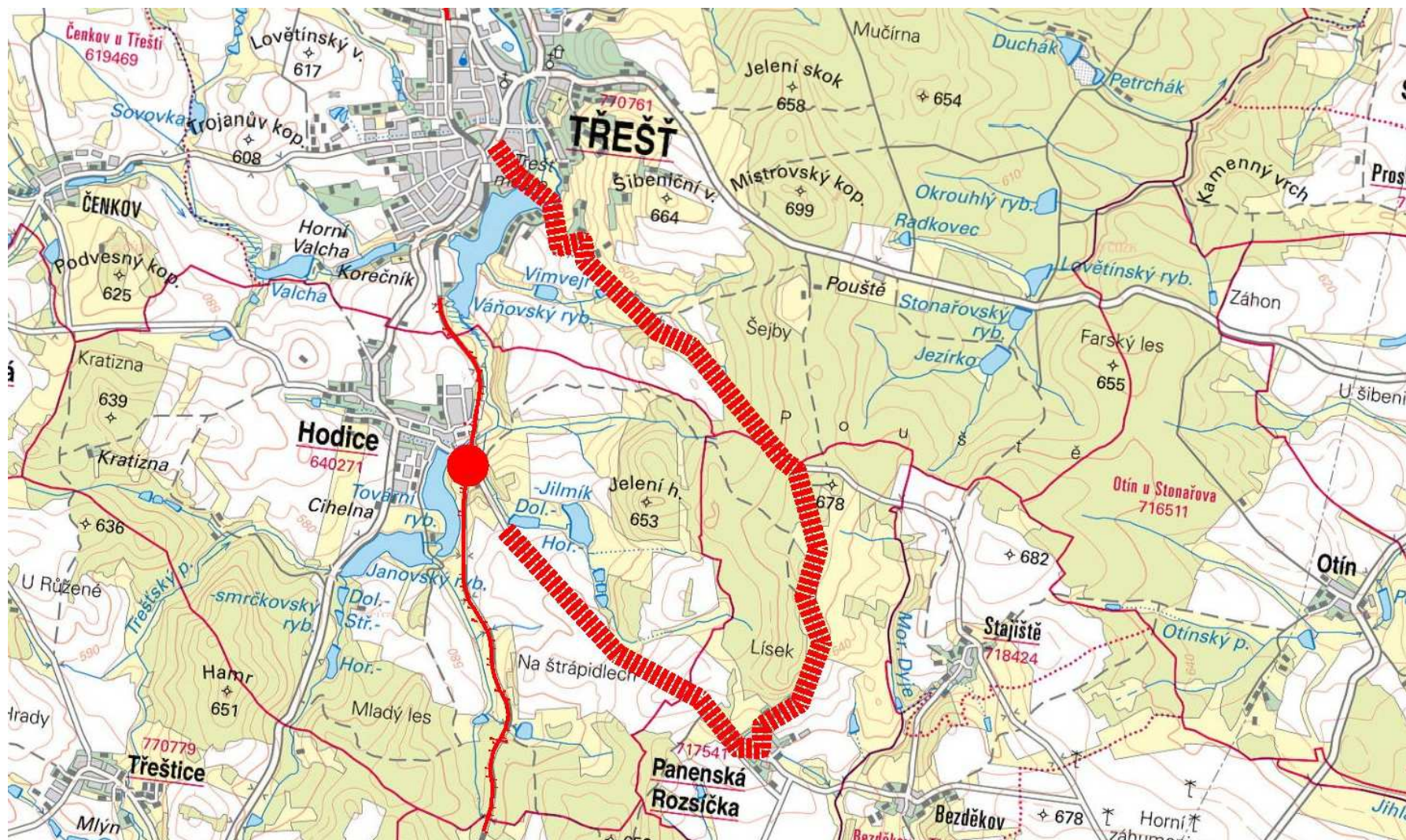


## OBJÍZDNÁ TRASA PŘI REKONSTRUKCI PŘEJEZDŮ P6434, P6433, P6432





## OBJÍZDNÁ TRASA PŘI REKONSTRUKCI PŘEJEZDU P6426





## OBJÍZDNÁ TRASA PŘI REKONSTRUKCI PŘEJEZDU P6406

